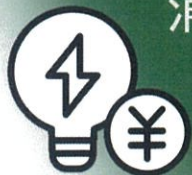




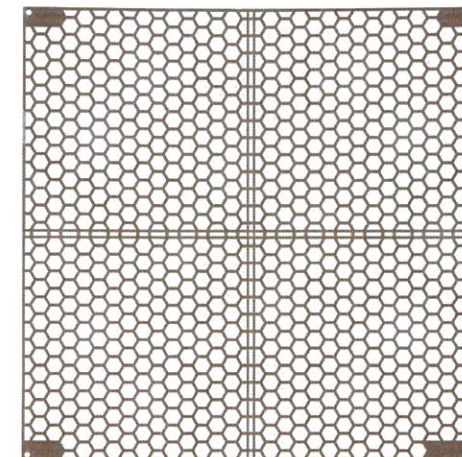
C  **NTINEWM**®
SAVE ENERGY SAVE THE PLANET

CONTINEWM(コンティニューム)は、
エアコンのフィルターに乗せるだけで
今まで無駄に使っていたエアコンの電気・ガス代を
簡単に取り戻せる革新的な商品です。

私たちは
気がつかないうちに
無駄な電気代を
消費しています

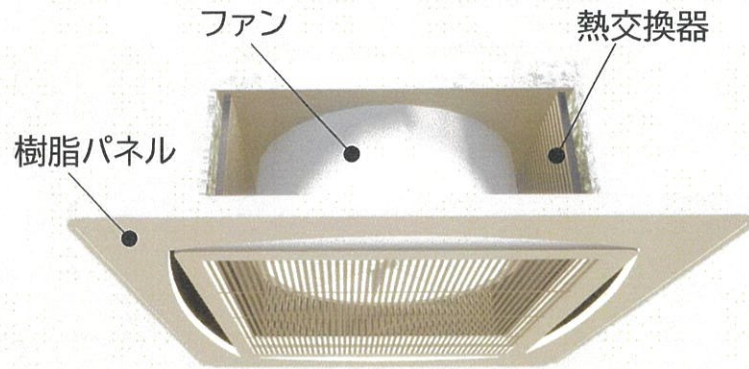


製品名	CONTINEWM (コンティニューム)
サイズ	約49cm × 48cm × 厚み2.5mm
重量	約200g
色	ダークブラウン
柄	ハニカム (最大幅16.97mm、最小幅14.7mm)
材質	特殊天然鉱物 / 低密度ポリエチレン
原産国	日本 (東証スタンダード上場企業の日本国内工場)
特許番号	日本:第6486409号 アメリカ合衆国: US 11846437 B2 アメリカ合衆国: US 12098853 B2 タイ王国:第113529号
意匠登録	第1597440号
希望小売価格	1枚 20,000円
製造・販売元	コンティニューム株式会社
販売開始	2016年4月



課題 PROBLEM

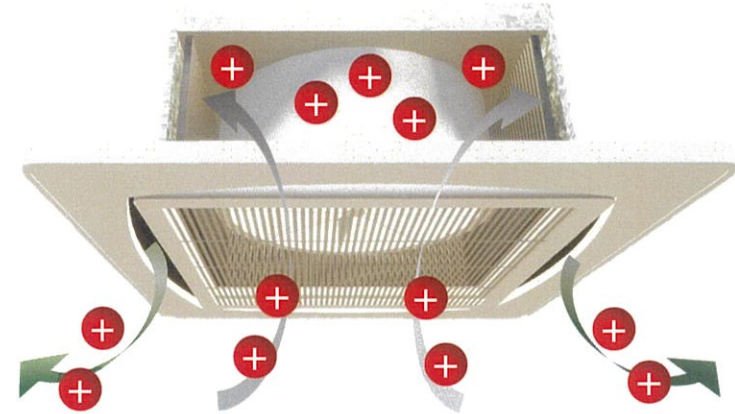
空気の帯電により気流が乱れ
熱交換効率が低下



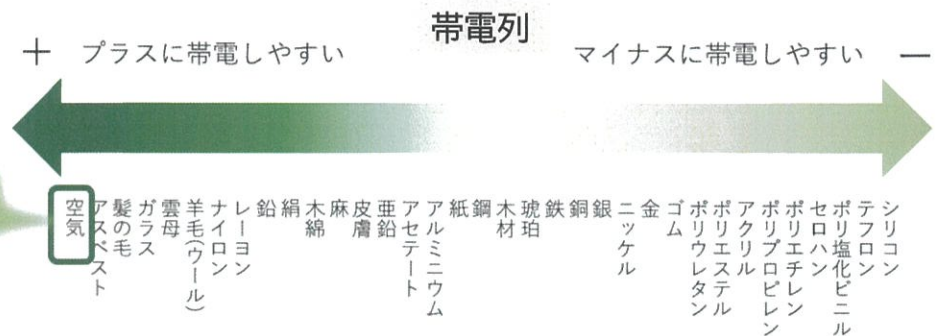
*天井カセット型エアコン4方向吹き出しのイメージ
集塵フィルターは省略しています。



エアコンの内部でファンが高速回転すると
その摩擦で静電気が発生し、出入りする空気が
プラスに帯電します。この帯電が空気の流れを
乱し、熱交換効率を低下させる原因となります。



空気はとても
プラスに
帯電しやすい！



解決 SOLUTION

CONTINEWMがエアコン内部の
“静電気”を抑えて熱交換効率を回復

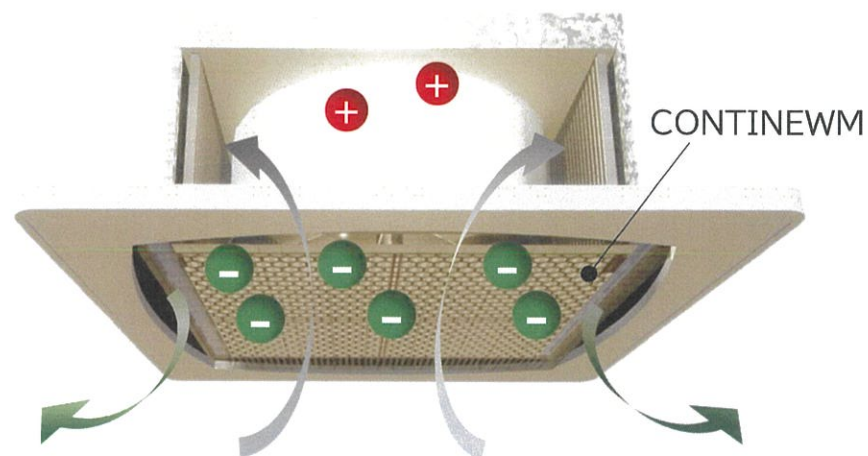


CONTINEWMは
特殊天然鉱物の物性により
常にマイナス電位を維持

CONTINEWMを
フィルターの上に
置くだけ



CONTINEWMにより空気のプラス帯電が
キャンセルされ、静電気の影響を受けなくなるため
エアコンは本来の熱交換効率を取り戻します。



帯電しない空気になることで
消費電力の無駄をなくします。

過程 PROCESS

01 CONTINEWMが空気のプラス帯電を解消



02 エアコンの熱交換効率を回復



03 設定温度に早く到達し長時間キープ



04 コンプレッサーの稼働が緩やかに



05 **省エネ・CO₂削減**

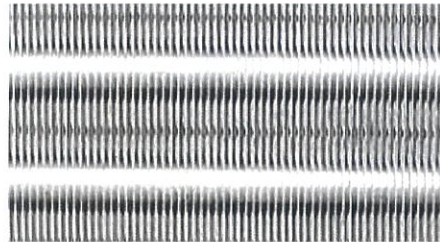


01 熱交換器やフィルターの埃の付着が軽減*

CONTINEWMなし



CONTINEWMあり



写真はイメージです

Copyright © CONTINEWM Co., Ltd

空気中に浮遊する埃がエアコンに吸い込まれると、帯電している熱交換器に吸着し、堆積していきます。(左図)

CONTINEWMにより空気の帯電が解消されると、埃が吸着しにくくなります。(右図)

その結果、エアコンは本来の熱交換効率を取り戻し、消費電力の無駄をなくします。

CONTINEWMを設置した
ルームエアコンのフィルター

左写真はCONTINEWMを長時間設置していた
ルームエアコンのフィルターです。

CONTINEWMがあった部分だけ明らかに
埃の堆積が少ないことがわかります。

(上下は白く、埃が堆積している)

*現在付着している埃がなくなる訳ではありません。

02 空気中の二オイが軽減

空気中の二オイ物質や汚れ物質も静電気によって空気中を浮遊しています。CONTINEWMによって室内の空気の帯電が解消されることで、空気中を浮遊する二オイ物質の量が抑えられ、空間全体が清潔で快適な環境へと変わります。

CASE STUDY



東京都内9階建てのビルにおいて、
2～9階のオフィスエリア全てのエアコンに
CONTINEWMを設置した。(2018/4)
当ビルで実施された空気環境測定の結果
を、CONTINEWMなし-ありで比較。
(2017/2～2018/12)
その結果、室内の浮遊粉塵量が全フロア
平均で約28%減少した。

エアコンの省エネだけではなく、
「二オイ」の軽減が決め手となって導入に至ったケースも多数あり。
(飲食業界、ホテル業界、介護業界など)



EASY INSTALLATION

誰でも簡単に取付け可能
工事不要ですぐに使える

機器の改造や電源停止は不要で
誰でもすぐに取付け可能。
フィルターの上に乗せるだけなので
導入がとても簡単です。



LONG LASTING

軽くて柔軟、壊れにくい
お手入れ簡単の長持ち設計

柔軟で軽い素材を使用しているため
壊れにくく、取付け後のお手入れも
簡単。維持費がかからず経済的です。



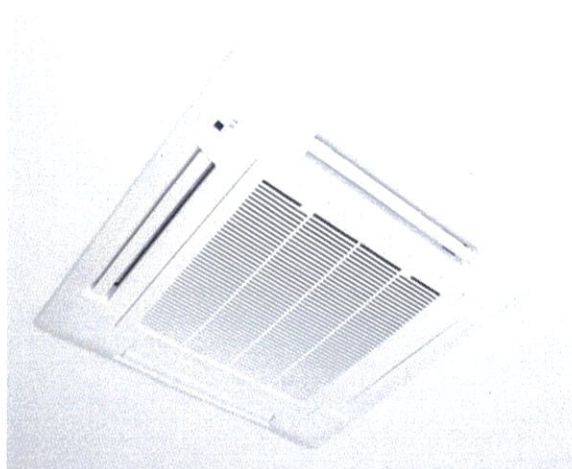
SAVE ENERGY

電力を抑えてコスト削減
環境への配慮も同時に実現

静電気による気流の流れを整え
エアコンの熱交換効率を回復。
電気や動力を使わず、CO₂排出量の
削減にも貢献します。



さまざまなタイプのエアコンに取付け可能です。
フィルターのサイズに合わせてカットできます。



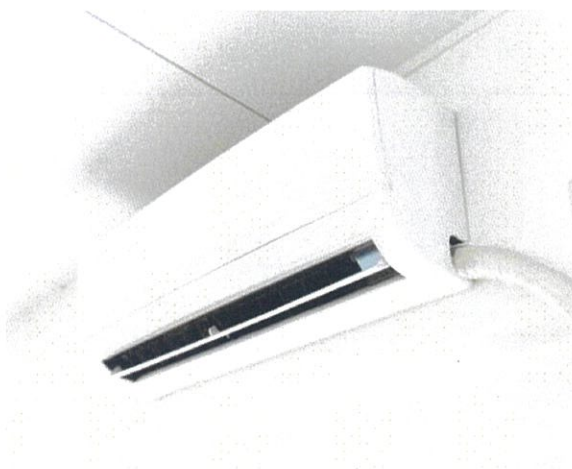
天井カセット型 4方向



天井カセット型 2方向



天吊り型



ルームエアコン

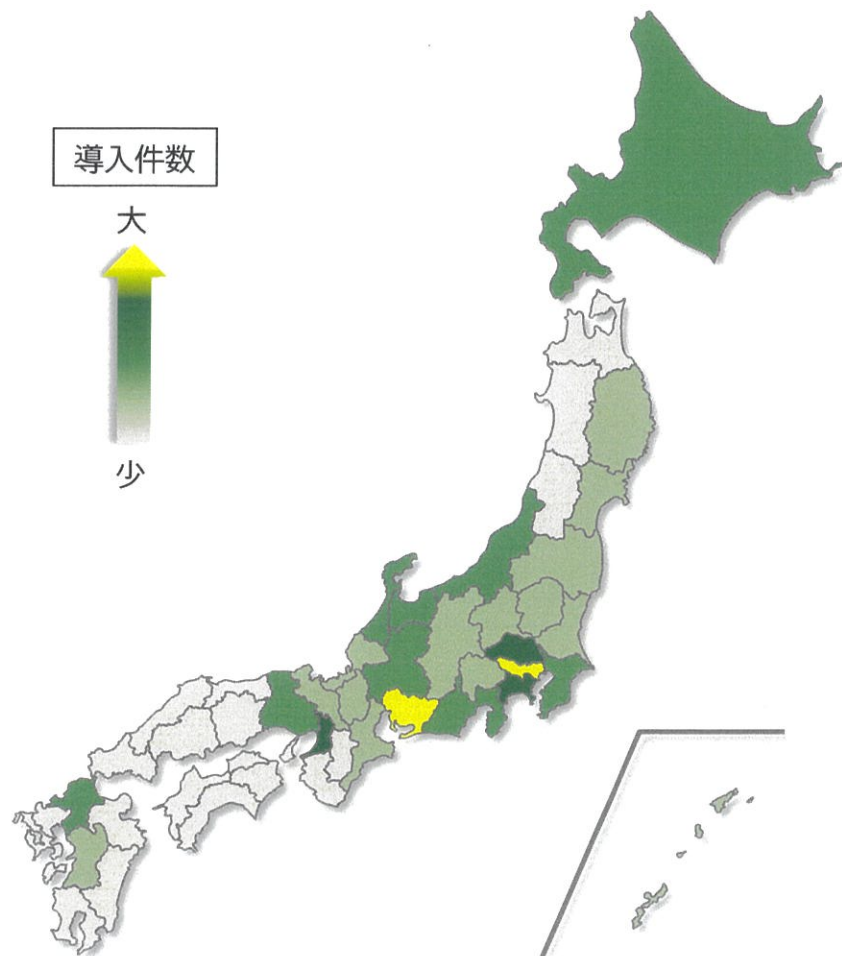


床置き型



冷蔵・冷凍庫

CONTINEWMIは
上場企業をはじめとする多くの企業で導入されています。



国内導入実績

株式会社 池田模範堂
 株式会社 壺番屋 (カレーハウスCoCo壺番屋)
 株式会社 宇佐美鋳油
 NTT東日本株式会社
 株式会社 ゲオストア
 コカ・コーラボトラーズジャパン株式会社
 コジマ×ビックカメラ
 株式会社 小松製作所
 生活協同組合コープさっぽろ
 株式会社 セカンドストリート
 損害保険ジャパン株式会社
 大和ライフネクスト株式会社
 株式会社 東急百貨店
 トヨタ博物館
 富山住友電工株式会社
 株式会社 デンソー
 日本空調サービス株式会社
 株式会社 プロントコーポレーション
 株式会社 明治

*日本国内 約8000箇所以上で導入済み (2025年12月現在)

*一部抜粋

「認定販売員制度」により
的確なご提案とサポートを提供しています。



お客様の施設環境に応じて確実な省エネ効果を得ることを目的に「認定販売員制度」を設けています。弊社が定める基準をクリアした販売員を「認定販売員」として登録し、認定販売員証を付与しています。

サービス内容 CONTENTS

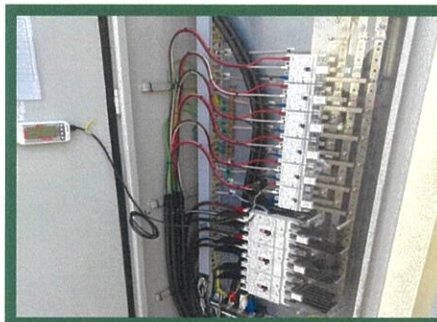
商品説明



現地調査



電力計測



省エネ効果分析



CONTINEWM設置



費用などの詳細に関しましては
各販売店にご相談ください。



製造・販売元

コンティニューム株式会社

www.continewm.com



〒251-0038 神奈川県藤沢市鵜沼松が岡4-16-34

TEL:0466-63-7839 FAX:0466-63-2925